



г. Пермь

+7(342)286-14-64

+7(342)243-00-05

Инструкция к товару "Насос фекальный ZEGOR WQV 450F (Напор - 12,7м. 325л/мин. Мощность - 450Вт)"

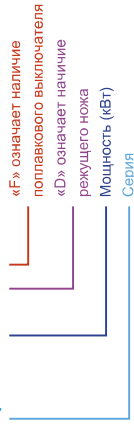
Ссылка на этот товар в интернет-магазине сантехники и инженерного оборудования Водoley59 vodoley59.ru <https://vodoley59.ru/products/nasos-fekalnyj-zegor-wqv-450f-napor-127m-325lmin-moshnost-450vt>

Добавлено: 29.10.2024

Насосы погружные дренажные и дренажно-фекальные ZEGOR® серии WQV предназначены для перекачивания загрязненных вод - бытовых, коммунальных, сельскохозяйственных.



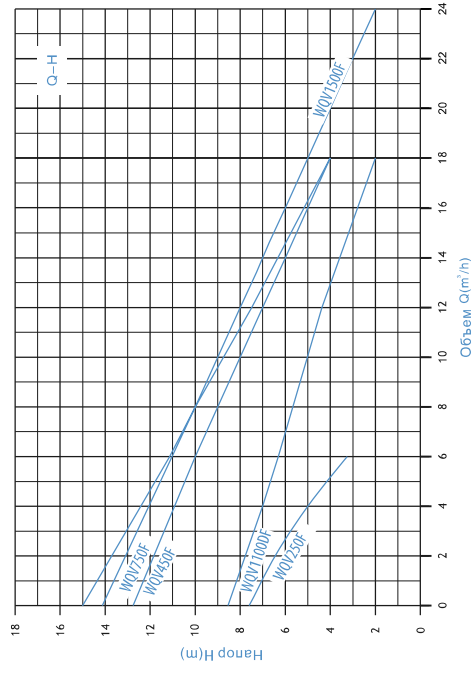
WQV 1500DF



УСЛОВИЯ ПРИМЕНЕНИЯ:

Температура перекачиваемой жидкости: от +1 до +40°C;
Глубина погружения: до 5 м;
Водородный показатель воды (рН): 4-10;
Максимальный размер частиц не более:
15 мм для WQV250F;
25 мм для WQV450F и WQV750F;
35 мм для WQV1100DF и WQV1500DF;
Минимальный уровень осушения:
370 мм для WQV250F;
480 мм для WQV450F и WQV750F;
580 мм для WQV1100DF и WQV1500DF;
Минимальный диаметр колодца:
400 мм для WQV250F;
450 мм для WQV450F и WQV750F;
530 мм для WQV1100DF и WQV1500DF;
Напряжение: 220-240В
Частота: 50 Гц;
Срок гарантийного обслуживания: 24 месяца

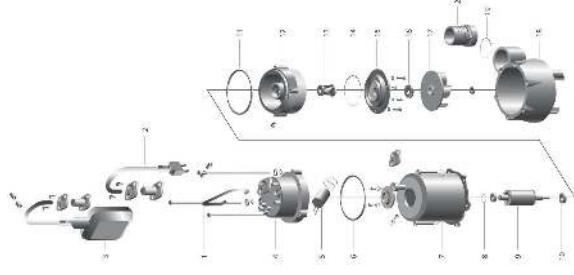
НАПОРНЫЕ ХАРАКТЕРИСТИКИ:



Модель	Тип насоса	Мощность кВт	Q _{max} л/мин	Поддача=2850 оборотов/мин																		
				л/мин	м³/ч	0	4	6	8	10	12	14	16	18	20	22	24					
1-220-240В			0	0	66	100	133	166	200	233	266	300	333	367	400							
WQV250F	Дренажные	0.25	5	7.5	5	3.3	-	-	-	-	-	-	-	-	-	-	-	-	-	-	-	
WQV450F		0.45	19.5	12.5	11	10	9	8	7	6	5	4	-	-	-	-	-	-	-	-	-	
WQV750F		0.75	20.5	14	11.5	11	10	9	7.5	6	5	4	-	-	-	-	-	-	-	-	-	
WQV1100DF	Дренажно-фекальные	1.1	18	8.5	7	6.5	6	5	4.5	4	3	2	-	-	-	-	-	-	-	-	-	
WQV1500DF		1.5	25	15	12.7	11	10	9	8	7	6	5	4	3	2							2

ПЕРЕЧЕНЬ ДЕТАЛЕЙ И ЧЕРТЕЖЕЙ:

1. Ручка
2. Сетевая кабель
3. Выключатель поплавковый
4. Крышка верхняя
5. Конденсатор
6. Кольцо уплотнительное
7. Статор
8. Кольцо компенсаторное
9. Ротор
10. Подшипник
11. Кольцо уплотнительное
12. Щит фланцевый
13. Уплотнение торцевое
14. Кольцо уплотнительное
15. Крышка масляной камеры
16. Манжета
17. Рабочее колесо
18. Корпус насосной камеры
19. Кольцо уплотнительное
20. Патрубок



КОНСТРУКТИВНЫЕ ОСОБЕННОСТИ:

• Насосная часть

Корпус насоса: чугун и нержавеющая сталь;
Насосная камера: чугун;
Рабочее колесо: чугун;
Выключатель: поплавковый;
Расположение напорного патрубка: боковое;
Длина кабеля питания: 5 м;
Модели WQV1100DF и WQV1500DF оснащены режущим механизмом.

• Электродвигатель

Тип двигателя: асинхронный, закрытого типа, со встроенной в обмотку термозащитой;
Обмотка статора: медь;
Вал двигателя: нержавеющая сталь AISI 304;
Уплотнение торцовое: AISI 304/NBR/графит/керамика;
Класс изоляции: В;
Класс защиты: IPX8.